

EXCELPellet

SYSTÈME D'ÉVACUATION D'APPAREIL À GRANULES OU À BIOCARBURANT



EXCELPellet Éléments fondamentaux

Homologation

La cheminée EXCELPellet a été testée et homologuée par les laboratoires Intertek sous les normes de sécurité UL 641 et ULC S609.

Domaines d'utilisation

La cheminée EXCELPellet convient aux appareils de chauffage fonctionnant aux combustibles suivants :

- Bois
- Produits d'agriculture
- Gaz naturel et propane

Températures permises des gaz de combustion

Température maximale continue de	300 °C (572 °F)
Testé à	927°C (1700 °F)

Dégagement aux matériaux combustibles

La cheminée EXCELPellet exige un dégagement de 1" aux matériaux combustibles.

Composition

Conduit : Acier inoxydable, 0,016" d'épaisseur, soudé au laser.

Paroi extérieure : Acier galvanne soudé au laser de 0,019" d'épaisseur ou acier satiné soudé au laser de 0,019" d'épaisseur (peint)

Peinture : « Stove Bright » *noir mat* de la compagnie Forrest.

Isolant : 3/8" d'espace d'air

Joint : Silicone

EXCELPellet Ingénierie et principes conceptuels

Nous vous recommandons d'installer votre système d'évent à granules avec une montée verticale. Bien qu'il ne s'agisse pas d'une exigence, une telle installation facilitera l'évacuation des produits de combustion en cas de panne d'électricité.

En gardant la course horizontale et le nombre de coudes au minimum, vous réduirez considérablement le coût de votre installation et optimiserez le rendement.

Bien que ce ne soit pas exigé, nous vous recommandons d'installer les points d'évacuation à 12" du mur afin de réduire les risques de taches de fumée sur les murs extérieurs. Référez-vous au manuel de votre foyer pour les dimensions exactes.

N'installez pas de conduit dont le diamètre est plus petit que celui de la sortie du conduit du poêle.

Le système de cheminée EXCELPellet doit être installé conformément aux directives contenues dans la notice d'installation (disponible chez votre détaillant au moment de l'achat du soutien ou sur notre site Web) qui contient des illustrations d'installations typiques et les informations détaillées d'installation.

EXCELPellet est fabriqué en utilisant de la machinerie spécialisée qui permet de maintenir une tolérance rigoureuse entre les composants. Cette précision nous

permet d'installer en usine un joint de silicone qui élimine complètement l'application de scellant lors de l'installation.

Ce joint de silicone installé en usine élimine deux problèmes importants reliés à l'évent à granules :

- Le joint scelle parfaitement, éliminant le besoin d'appliquer du scellant une fois sur les lieux d'installation. Cela accélère le processus d'installation, simplifie le nettoyage, facilite l'application de peinture et élimine les rappels.
- En plus de s'assembler aisément, les composants peuvent être désassemblés et réassemblés aussi facilement, ce qui simplifie les entretiens périodiques.

La finition extérieure de l'EXCELPellet est peinte en noir ou en acier galvanne lisse et esthétique. Le galvanne résiste à la corrosion et requiert très peu de préparation pour l'application de la peinture.

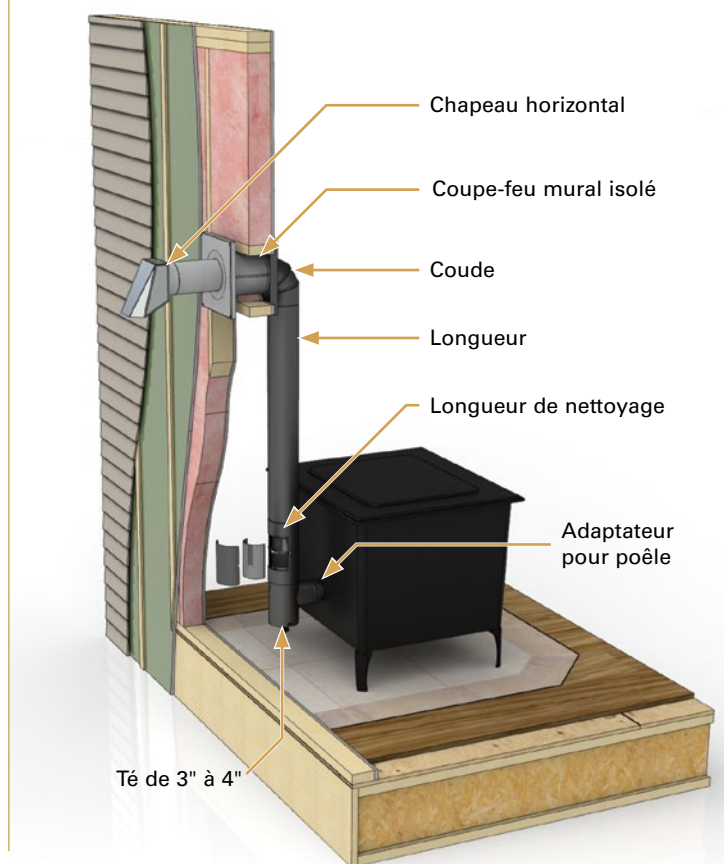
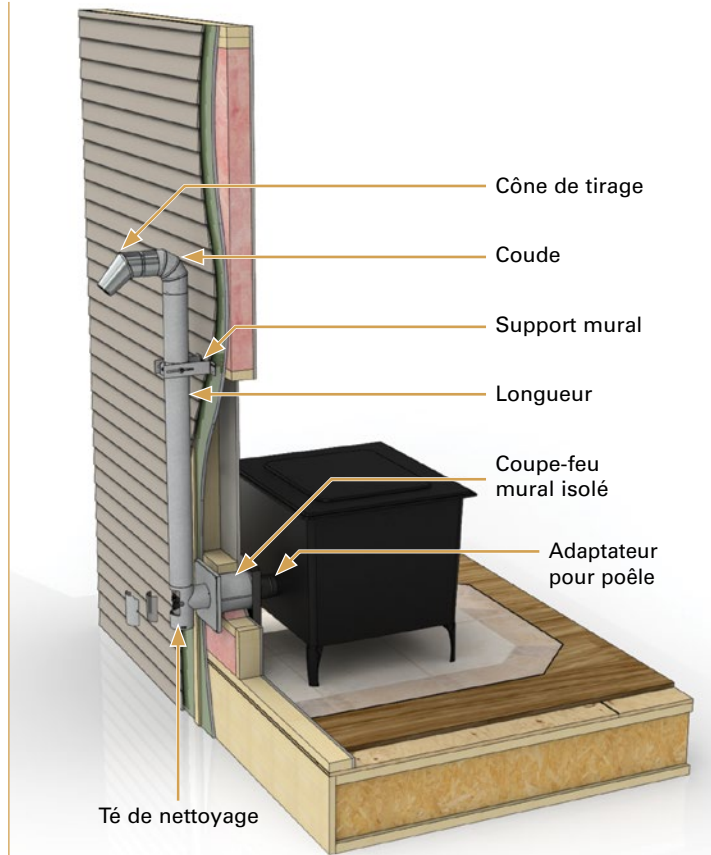
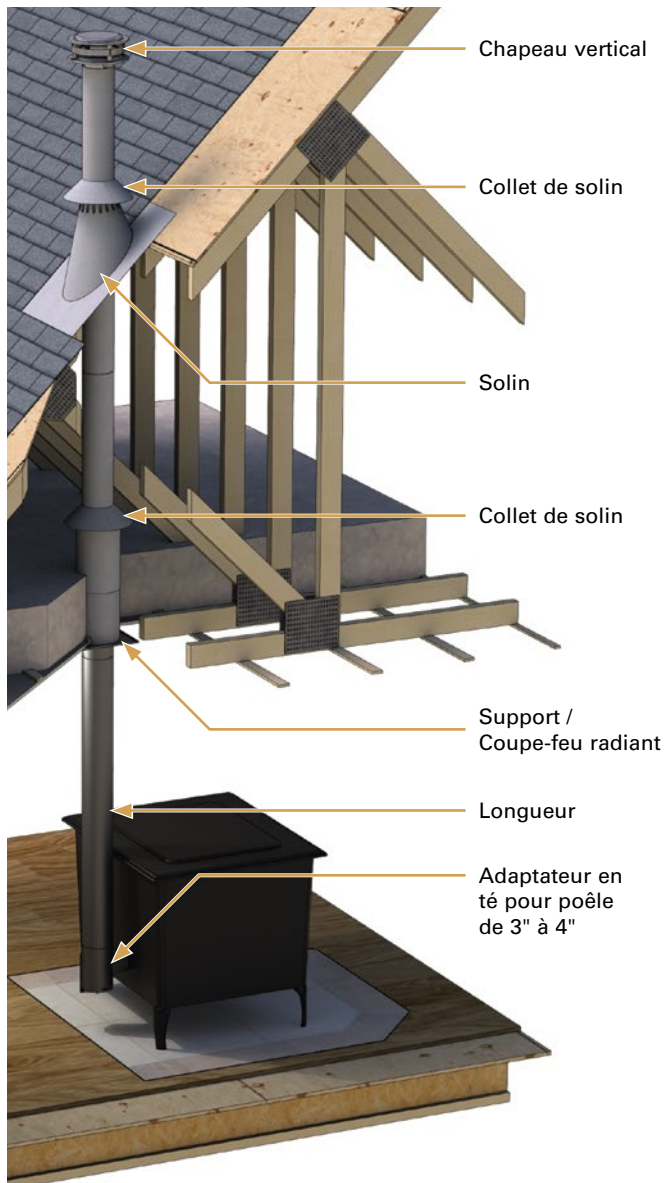


EXCELPellet Installations typiques

REMARQUE : Les informations suivantes sont fournies pour vous aider à choisir les composants de cheminée requis pour votre installation. Cette information se veut un guide seulement. Il ne s'agit pas d'instructions d'installation.

Toutes les mesures sont en pouces

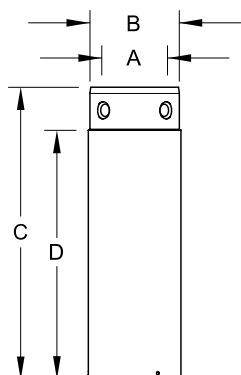
Diamètre intérieur	3 po	4 po
Diamètre de la paroi extérieure	3 3/4"	4 3/4"
Poids/Pied (lb/pi)	1,3	1,6
Ouverture brute requise		
Supports (PSA, PSF)	5 3/4" x 5 3/4"	6 3/4" x 6 3/4"
Supports (PSS)	6 3/4" x 6 3/4"	6 3/4" x 6 3/4"
Coupe-feu mural (PWT)	6 1/2" x 6 1/2" ou 6 1/2" rond	7 1/2" x 7 1/2" ou 7 1/2" rond
Adaptateur pour maçonnerie (PAM)	6" à 8" dia.	6" à 8" dia.
Rendement maximal par support		
Supports pour plafond (PSA, PSF)	30 pieds	25 pieds
Support pour plafond (PSS)	37 pieds	30 pieds
Support mural (PSW)	21 pieds	17 pieds



EXCELPellet Descriptions des produits

Longueurs

(PL5, PL5B, PLA6, PLA6B, PL16, PL16B, PLA16, PLA16B, PL1, PL1B, PL2, PL2B, PL3, PL3B, PL4, PL4B)



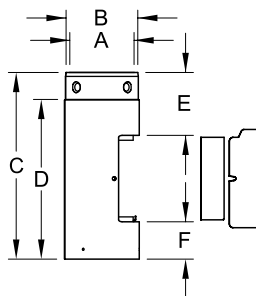
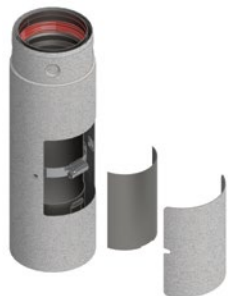
48, 36, 24, 16, 12, 5 et 6 po, longueurs ajustables 16 po, toutes les longueurs sont offertes en galvanume ou en noir. Les longueurs ajustables se glissent par-dessus les événements pour systèmes à granules de longueur standard.

POUCES

Dimensions des longueurs						
	3"	4"				
A	3	4				
B	33/4	43/4				
Longueurs	5"	12"	16"	24"	36"	48"
C	4 7/8	11 7/8	15 7/8	23 7/8	35 7/8	47 7/8
D	3 1/8	10 1/8	14 1/8	22 1/8	34 1/8	46 1/8
Dimensions des longueurs ajustables 6" et 16"						
	3"		4"			
A	2 7/8		3 7/8			
B	3 7/8		4 7/8			
Longueurs	6"		16"		16"	
C	7 3/4		15 3/4		15 3/4	
D	6		14		14	

Longueur de nettoyage

(PCOL)



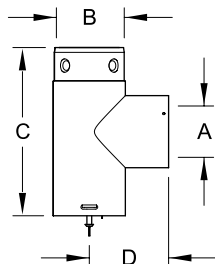
La paroi extérieure amovible donne accès à l'intérieur pour un nettoyage facile. La longueur de nettoyage peut remplacer une longueur normale à n'importe quel emplacement.

POUCES

Dimensions des longueurs de nettoyage		
	3"	4"
A	31/16	41/16
B	35/8	45/8
C	11 7/8	11 7/8
D	10 1/8	10 1/8
E	43/16	41/8
F	33/16	21/2

Tés

(PT, PTB, 3PT4, 3PT4B)



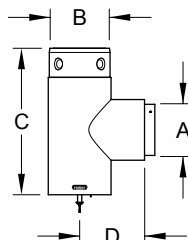
Le couvercle du té est doté d'un joint de silicone, ce qui le rend facile à enlever pour effectuer le nettoyage. Disponibles en galvanume ou en noir. La courte embouchure permet à l'événement d'être placé plus près du foyer. Couvercle de té inclus.

POUCES

Dimensions des tés			
	3"	4"	3" à 4"
A	3	4	3
B	33/4	43/4	43/4
C	8 3/4	93/4	83/4
D	41/8	45/8	45/8

Adaptateur en té pour poêle

(3PAT3, 3PAT3B, 3PAT4, 3PAT4B)



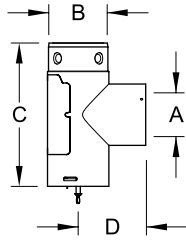
Ces tés peuvent être installés directement au foyer sans nécessiter d'adaptateur pour poêle. Couvercle de té inclus.

POUCES

Dimensions de l'adaptateur en té pour poêle		
	3"	3" à 4"
A	3	3
B	33/4	43/4
C	8 3/4	83/4
D	37/8	43/8
E	5/8	5/8

Té de nettoyage

(PCOT)



Permet d'accéder facilement au parcours horizontal d'un système afin d'en effectuer le nettoyage. Couvercle de té inclus.

POUCES

Dimensions des té de nettoyage		
	3"	4"
A	3	4
B	33/4	43/4
C	8 3/4	93/4
D	41/8	45/8

Couvercle de té

(PTC1)

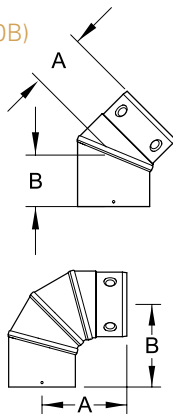


PTC1

Le PTC1 est un couvercle de té de remplacement maintenu en place par un boulon à la base du couvercle.

Coudes

(PE45, PE45B, PE90, PE90B)



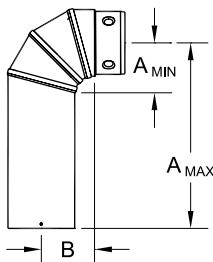
Faible rayon pour faciliter les installations dans les espaces restreints. Offerts en 45° et 90°, tous les coudes sont offerts en galvanume ou en noir.

POUCES

Dimensions		
	A	B
3PE45	27/8	27/8
4PE45	3	3
3PE90	411/16	411/16
4PE90	51/4	51/4

Coude ajustable

(PE90S, PE90SB)



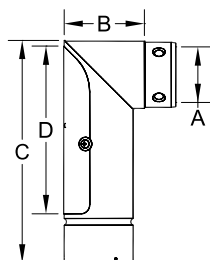
La section verticale du coude ajustable glisse par-dessus une longueur pour appareils à granules normale, tout comme la section ajustable. Cette caractéristique élimine la nécessité d'une pièce ajustable séparée.

POUCES

Dimensions			
Code	A max.	A min.	B
3PE90S	103/4	27/8	3
4PE90S	11 1/4	33/8	3 1/2

Coude de nettoyage

(PCOE)

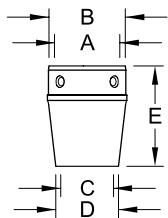


La paroi extérieure amovible donne accès à l'intérieur pour un nettoyage facile. Normalement utilisé pour les installations verticales à sortie horizontale.

POUCES

Dimensions		
	3"	4"
A	3	4
B	41/2	51/2
C	12 3/8	133/8
D	93/8	97/8

Manchon d'agrandissement conique 3" - 4" (3PIT4, 3PIT4B)

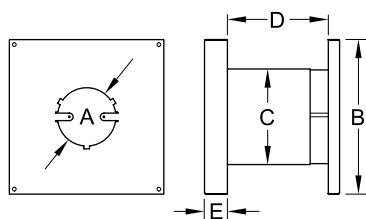
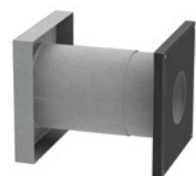


Pour augmenter le diamètre de 3" à 4" à un point quelconque dans le système.

POUCES

Dimensions	
A	4
B	43/4
C	3
D	35/8
E	6

Coupe-feu mural isolé (PWT)

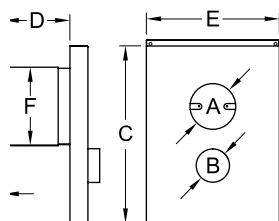
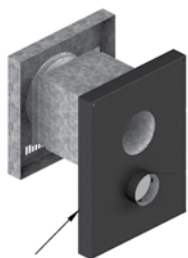


S'agrandit pour s'adapter à des épaisseurs de mur variant de 5" à 10". Entièrement isolé pour une capacité d'isolation soutenue et une étanchéité qui prévient les fuites d'air. Le diamètre de 3" requiert une ouverture de 6 1/2" X 6 1/2" tandis que le diamètre de 4" requiert une ouverture de 7 1/2" X 7 1/2". Un gabarit pour coupe-feu mural EXCELPellet est vendu pour simplifier l'installation (PTMP).

POUCES

Dimensions		
	3"	4"
A	37/8	47/8
B	91/4	11 1/4
C	6 3/8	73/8
D	min. 5 - max. 10	
E	11/2	11/2

Coupe-feu mural avec air extérieur intégré (PWTOI)

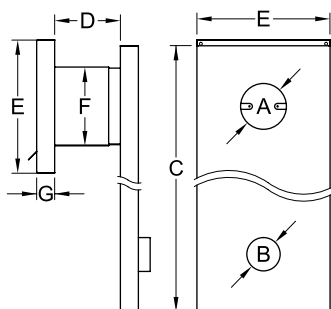
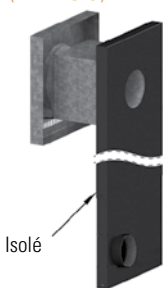


Simplifie le raccordement à l'air frais en s'intégrant au même conduit que le coupe-feu mural. Ce composant est entièrement isolé à travers le mur et à l'intérieur du mur pour prévenir l'entrée d'air frais ou la condensation dans la maison. Inclut 10' de gaine flexible et 3' d'isolant.

POUCES

Dimensions		
	3"	4"
A	37/8	47/8
B	27/8	27/8
C	15	16
D	min. 6 1/2 - max. 111/2	
E	111/4	121/4
F	65/8	75/8
G	11/2	11/2

Coupe-feu mural avec canalisation d'air extérieur (PWTOC)

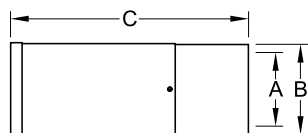


Fonctionne comme le PWTOI, mais il est conçu pour les installations verticales à sortie horizontale (p. ex., sous-sol). Le canal d'air extérieur est réglable en hauteur et peut être peint pour s'harmoniser à la décoration. Inclut 10' de gaine flexible et 3' d'isolant.

POUCES

Dimensions		
	3"	4"
A	37/8	47/8
B	27/8	27/8
C	Adj. 44" - 68"	Adj. 45" - 68"
D	min. 6 1/2 - max. 111/2	
E	111/4	121/4
F	65/8	75/8
G	11/2	11/2

Rallonge pour coupe-feu mural (PWTE)

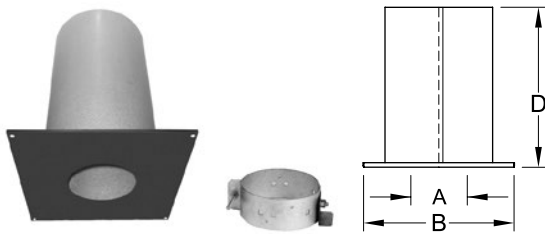


La rallonge isolée pour coupe-feu mural est homologuée UL. S'installe facilement et permet aux coupe-feu muraux de s'ajuster aux murs allant jusqu'à 20 3/4" d'épaisseur.

POUCES

Dimensions		
	3"	4"
A	41/8	51/4
B	61/4	71/4
C	5 3/4 à 15	

Support pour plafond/ coupe-feu radiant (PSA)

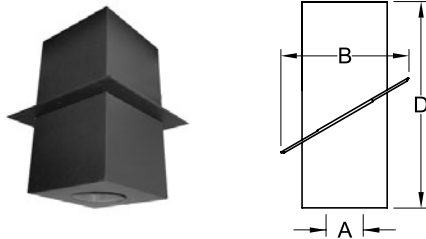


Calibré pour supporter jusqu'à 30' (3") ou 25' (4") de conduits de ventilation qui passent à travers un plancher ou un plafond. S'agrandit de 12" à 23" pour garder l'isolation et les débris loin du conduit.

POUCES

Dimensions		
	3"	4"
A	37/8	47/8
B	91/4	91/4
C	53/4	63/4
D	min. 12 - max. 23	

Support carré/coupe-feu radiant (PSS)

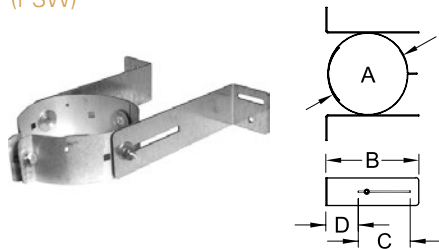


Calibré pour supporter jusqu'à 37' (3") ou 30' (4") de conduits qui passent à travers un plafond isolé ou non isolé. Idéal pour les plafonds cathédral ou suspendu.

POUCES

Dimensions		
	3"	4"
A	37/8	47/8
B	103/4	103/4
C	65/8	65/8
D	16	16

Support mural ajustable (PSW)

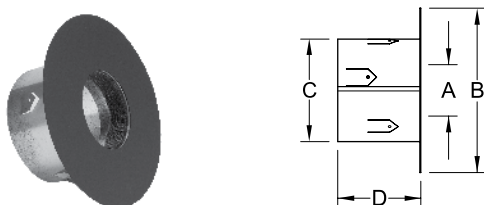


Calibré pour supporter jusqu'à 21' (3") ou 17' (4") de conduit de ventilation. S'adapte aux diamètres de 3" et 4". Il s'ajuste facilement afin de permettre un dégagement de 1" à 5" de la paroi d'un mur.

POUCES

Dimensions		
	3"	4"
A	33/4	43/4
B	71/2	71/2
C	41/4	41/4
D	23/4	23/4

Adaptateur pour maçonnerie (PAM)

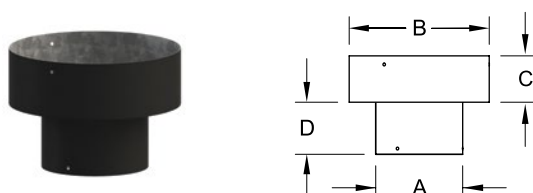


Offre un raccordement étanche à une cheminée de maçonnerie. S'adapte aux coupe-feu pour cheminée de maçonnerie allant jusqu'à 8" de diamètre.

POUCES

Dimensions		
	3"	4"
A	315/16	415/16
B	91/2	91/2
C	57/8	57/8
D	33/4	33/4

Adaptateur de cheminée type A (PAA5, PAA6, PAA7, PAA8)



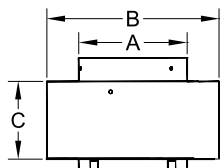
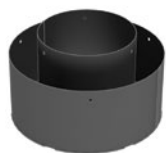
Offre un raccordement étanche entre les longueurs EXCELPellet de 3" et 4" de diamètre et une cheminée de type A.

POUCES

Dimensions		
	3"	4"
A	33/4	43/4
B	5, 6, 7 ou 8	6, 7 ou 8
C	2	2
D	21/4	21/4

Adaptateur de gainage de cheminée type A

(PAX6, PAX7, PAX8)



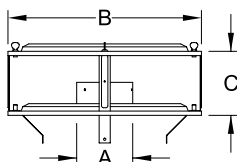
Permet de remplacer les gaines d'une cheminée préfabriquée existante avec EXCELPellet ou une gaine flexible approuvée. Offerts pour les cheminées de 6", 7" ou 8" avec conduits de 3" ou 4". Utilisez le chapeau de conversion (PCA) dans le haut.

POUCES

Dimensions		
	3"	4"
A	37/8	47/8
B	6, 7 ou 8	
C	2 3/4	23/4

Chapeau de conversion

(PCA)



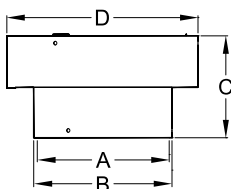
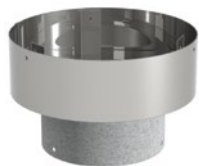
Ce chapeau s'adapte à toutes les marques de cheminée de classe A avec un diamètre intérieur allant jusqu'à 8". Il se raccorde à un conduit EXCELPellet ou à une gaine flexible utilisé pour gagner la cheminée existante. Offert pour les conduits de 3" ou de 4".

POUCES

Dimensions		
	3"	4"
A	33/4	43/4
B	131/2	131/2
C	5	5

Adaptateur de gaine flexible femelle

(PAF, 3PAF4, PAF5, PAF55, PAF6)



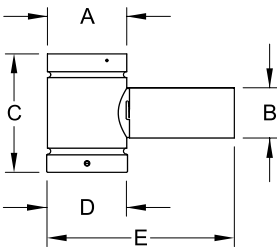
Raccorde l'évent ExcelPellet d'un appareil à la gaine flexible d'une sortie de conduit de maçonnerie.

POUCES

Dimensions				
Code	A	B	C	D
3PAF	3	33/4	5	35/8
3PAF4	3	33/4	23/4	45/8
3PAF5	3	33/4	31/2	51/2
3PAF55	3	33/4	31/2	6
3PAF6	3	33/4	31/2	61/2
4PAF	4	43/4	5	45/8
4PAF5	4	43/4	31/2	51/2
4PAF55	4	43/4	31/2	6
4PAF6	4	43/4	31/2	61/2

Adaptateur en té de gaine flexible

(3PATF4, 4PATF4)



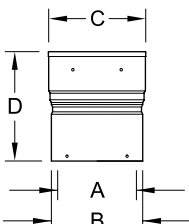
Pour l'installation d'un poêle à granules dont l'évacuation se fait par une cheminée de maçonnerie. Raccorde un conduit EXCELPellet à une gaine flexible de 4"; il est muni d'une bouche rotative amovible offerte pour les conduits de 3" ou de 4". Utilisez l'adaptateur en té avec l'adaptateur pour maçonnerie (PAM). Couvercle de té inclus.

POUCES

Dimensions		
	3"	4"
A	49/16	49/16
B	27/8	37/8
C	6 3/4	7 3/4
D	45/8	45/8
E	103/4	103/4

Adaptateur de gaine rigide 5"

(PAL5)



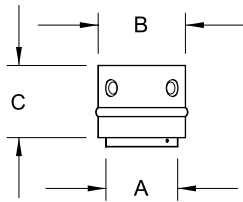
Offre un raccordement étanche là où une gaine rigide est utilisée au-dessus d'un système de cheminée EXCELPellet.

POUCES

Dimensions		
	3"	4"
A	3	4
B	33/4	43/4
C	5	5
D	41/4	55/8

Adaptateur universel pour poêle

(PAS, PASB)



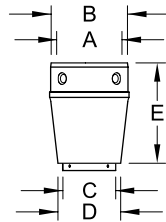
L'adaptateur universel s'adapte aux sorties de conduit de grand diamètre extérieur (p. ex., Harman) et aux sorties de conduit de petit diamètre extérieur. L'adaptateur se fixe en permanence au poêle mais peut être facilement déconnecté du reste des conduits pour faciliter le nettoyage. Disponible en galvanalume ou en noir.

POUCES

Dimensions		
	3"	4"
A	3	4
B	35/8	45/8
C	3 3/8	

Adaptateur conique pour poêle

(3PI4, 3PI4B)



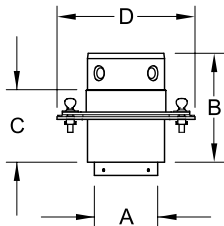
Adaptateur universel, pour poêle, permettant d'augmenter le diamètre de 3" à 4".

POUCES

Dimensions		
A	4	
B	43/4	
C	3	
D	35/8	
E	6	

Adaptateur pour poêle à démontage rapide

(PAQ)



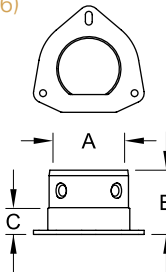
Facilite grandement le nettoyage et l'entretien des poêles à granules. Il est possible de séparer cet adaptateur pour poêle au centre en desserrant deux vis papillons. Lorsque le PAQ est installé, il n'est pas nécessaire de désassembler les longueurs pour le nettoyage.

POUCES

Dimensions		
	3"	4"
A	3	4
B	53/8	53/8
C	3 5/8	35/8
D	43/4	53/4

Adaptateur pour poêle Harman

(PASH, PASH6)



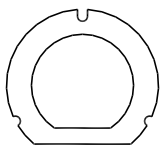
Se boulonne directement aux poêles Harman et ne requiert pas de silicone. Offert en deux longueurs pour s'adapter aux poêles à trémie prolongée. Comprend un joint Harman (HG).

POUCES

Dimensions		
	PASH	PASH6
A	3	3
B	27/8	63/8
C	1 1/8	45/8

Joints de type Harman

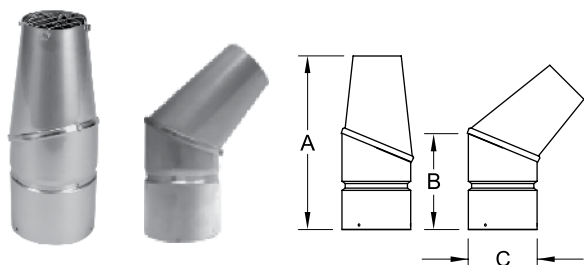
(HG)



Joints de remplacement pour l'adaptateur de poêle Harman, vendus en paquet de 5.

Cône de tirage ajustable

(PCJ)



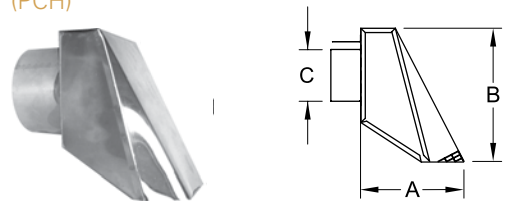
Pivote pour diriger les gaz d'échappement brûlants loin des buissons ou de tout autre objet se trouvant à proximité de l'échappement. Comprend un pare-étincelles.

POUCES

Dimensions		
	3"	4"
A	9 3/8	9 3/4
B	5 1/2	5 7/8
C	3 3/4	4 3/4

Chapeau horizontal

(PCH)



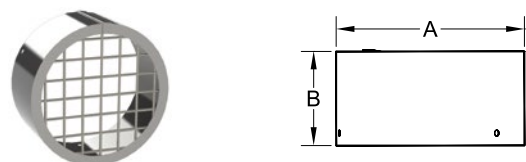
Dirige rapidement les gaz d'échappement loin de la maison, ce qui réduit la possibilité de « l'effet moustache » due à l'accumulation de fumée. Comprend un pare-étincelles.

POUCES

Dimensions		
	3"	4"
A	5	6
B	6 1/4	8
C	3	4

Pare-étincelles

(PCS)



Un pare-étincelles en acier inoxydable utilisé comme chapeau et adapté à toute longueur normale ou à tout coude normal. Convient également au chapeau économique (EC).

POUCES

Dimensions		
	3"	4"
A	3 3/4	4 3/4
B	1 7/8	1 7/8

Chapeau vertical

(PCR)

Pare-vent

(PRCW)



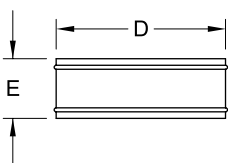
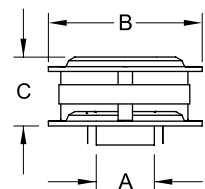
Chapeau vertical (PCR)

Chapeau vertical (PCR)
Pare-vent (PRCW)

Fabriqué entièrement d'acier inoxydable et conçu pour résister au vent et à la pluie. Un pare-vent (PRCW) est aussi offert en option pour une plus grande protection contre les grosses intempéries.

POUCES

Dimensions		
	3"	4"
A	3	4
B	8	9
C	3 7/8	3 7/8
D	11	11
E	3 7/8	3 7/8



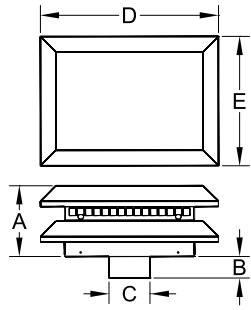
Pare-étincelles pour chapeau vertical

(PRCS)



Un pare-étincelles en acier inoxydable est offert en option pour les installations où les étincelles pourraient présenter un risque.

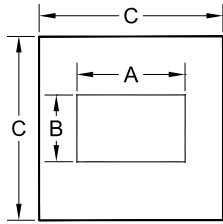
Chapeau pour adaptateur de maçonnerie traditionnel (PCT)



Homologué pour appareils à granules dans une cheminée de maçonnerie. Requiert un solin (CTF ou CTFC). Le pare-vent en option (CTS) peut améliorer le rendement en cas de vent extrême. La hauteur du chapeau peut être réduite à 3 1/2 po pour passer sous les couronnes de cheminée en ardoise ou en pierre.

Dimensions		POUCES
A	6 1/2	
B	2 3/4	
C	3 3/4	
D	16 1/2	
E	12	

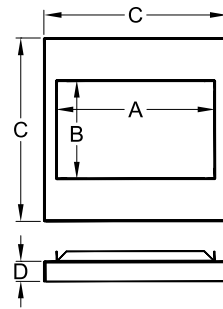
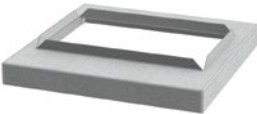
Solin universel pour chapeau traditionnel (CTF)



Fabriquée en galvanume, ce solin plat est facile à couper, à plier ou simplement à coller sur la partie supérieure d'une cheminée de maçonnerie avec un agent en base de silicone.

Dimensions		POUCES
A	11 3/4	
B	7 1/4	
C	20	

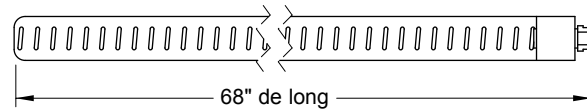
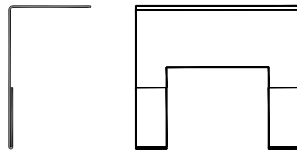
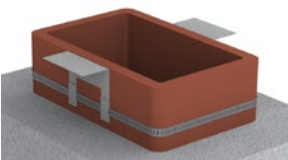
Solin à tuile d'argile pour chapeau traditionnel (CTFC)



Fabriquée en galvanume et conçue pour s'adapter à un boisseau d'argile. Le support de serrage en option (TM-HC) peut être utilisé ou il peut également être fixé par la méthode de votre choix.

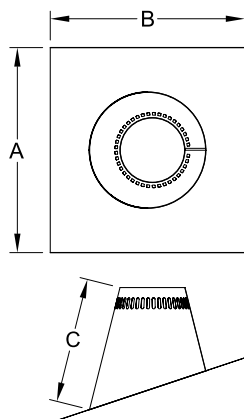
Dimensions		POUCES
A	11 3/4	
B	7 1/4	
C	13 3/4	
D	1 1/2	

Support de serrage (HC)



Support de serrage robuste et deux supports de montage pour les solins de boisseau d'argile (MFC et CTFC).

Solins (PF, PFA, PFB)

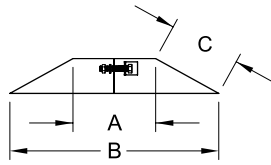


Dimensions du solin						POUCES
Pente	Code	Ø	A x B	C	Collet de solin	
Plat - 2/12	3PF	3	15 7/8 x 15 7/8	8 1/16	ØPSC	
	4PF	4	15 7/8 x 15 7/8	8 1/16	ØPSC	
1/12 - 7/12	3PFA	3	18 x 15 15/16	9 3/4	ØPSC	
	4PFA	4	18 x 15 15/16	10	ØPSC	
8/12-12/12	3PFB	3	22 1/2 x 18	14 1/4	ØPSC	
	4PFB	4	24 x 18	15 5/16	ØPSC	

Un collet de solin est inclus dans l'achat d'un solin.

Collets de solin

(PSC)

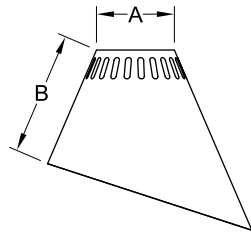


Dimensions		
	3"	4"
A	33/4	43/4
B	97/16	107/16
C	4	4

POUCES

Adaptateur pour solin de toit de métal

(MFA, MFB)



Ce cône de solin convient au solin de toit de métal EXCEL 6" (6EMFA ou 6EMFB, page 16) pour l'adapter à un évent EXCELPellet ou EXCELDirect. **Le solin de toit de métal et le collier de solin sont commandés séparément.**

Dimensions				
Code	3MFA	3MFB	4MFA	4MFB
A	4	4	5	5
B	9 1/2	11 1/8	8	9 1/2

POUCES

EXCELPellet Tableaux de dévoiement

Utilisez ce tableau si vous n'installez pas de longueur télescopique entre les coudes.

LONGUEUR ENTRE LES DÉVOIEMENTS	45° Coudes	
	ÉLÉVATION	DÉVOIEMENT
3 PO Ø		
PAS DE LONGUEUR	7	23/4
Longueur 6"	93/4	53/4
Longueur 12"	14	10
Longueur 24"	23 1/4	19 1/4
Longueur 36"	31	27
Longueur 48"	39 1/2	35 1/2
Longueur 48" + 6"	42 1/2	38 1/2
Longueur 48" + 12"	46 3/4	42 3/4
Longueur 48" + 24"	55 3/4	51 3/4
Longueur 48" + 36"	63 3/4	59 1/2
Longueur 48" + 48"	72	68
Longueur 48" + 48" + 12"	79 1/4	75 1/4
Longueur 48" + 48" + 24"	88 1/2	84 1/2
4 PO Ø		
PAS DE LONGUEUR	7 1/4	3
Longueur 6"	10	6
Longueur 12"	14 1/4	10 1/4
Longueur 24"	23 1/2	19 1/4
Longueur 36"	31 1/4	27
Longueur 48"	39 3/4	35 1/2
Longueur 48" + 6"	42 3/4	38 1/2
Longueur 48" + 12"	47	42 3/4
Longueur 48" + 24"	56 1/4	52
Longueur 48" + 36"	64	59 3/4
Longueur 48" + 48"	72 1/2	68 1/4
Longueur 48" + 48" + 12"	79 1/2	75 1/4
Longueur 48" + 48" + 24"	88 3/4	84 1/2

Toutes les mesures sont en pouces

Utilisez ce tableau si vous installez une longueur télescopique de 16" entre les coudes.

LONGUEUR ENTRE LES DÉVOIEMENTS	45° Coudes	
	ÉLÉVATION	DÉVOIEMENT
3 PO Ø		
Longueur 6**	13 1/2 - 21 1/2	9 1/2 - 17 1/2
Longueur 12"	15 1/2 - 23 1/2	11 1/2 - 19 1/2
Longueur 12" + 6**	18 1/2 - 26 1/4	14 1/4 - 22 1/4
Longueur 24"	24 3/4 - 32 1/2	20 1/2 - 28 1/2
Longueur 36"	32 1/2 - 40 1/2	28 1/2 - 36 1/4
Longueur 48"	41 - 48 3/4	37 - 44 3/4
Longueur 48" + 6"	43 3/4 - 51 3/4	39 3/4 - 47 3/4
Longueur 48" + 12"	48 - 56	44 - 52
Longueur 48" + 24"	57 1/4 - 65 1/4	53 1/4 - 61 1/4
Longueur 48" + 36"	65 - 73	61 - 69
Longueur 48" + 48"	41 - 48 3/4	69 1/2 - 77 1/2
Longueur 48" + 48" + 12"	80 3/4 - 88 3/4	76 3/4 - 84 1/2
Longueur 48" + 48" + 24"	90 - 97 3/4	85 3/4 - 93 3/4
4 PO Ø		
Longueur 6**	13 3/4 - 21 3/4	9 1/2 - 17 1/2
Longueur 12"	15 3/4 - 23 3/4	11 1/2 - 19 1/2
Longueur 12" + 6**	18 3/4 - 26 3/4	14 1/2 - 22 1/2
Longueur 24"	25 - 33	20 3/4 - 28 3/4
Longueur 36"	32 3/4 - 40 3/4	28 1/2 - 36 1/2
Longueur 48"	41 1/4 - 49 1/4	37 - 45
Longueur 48" + 6"	44 1/4 - 52	40 - 48
Longueur 48" + 12"	48 1/2 - 56 1/4	44 1/4 - 52
Longueur 48" + 24"	57 1/2 - 65 1/2	53 1/4 - 61 1/4
Longueur 48" + 36"	65 1/4 - 73 1/4	61 1/4 - 69
Longueur 48" + 48"	73 3/4 - 81 3/4	69 1/2 - 77 1/2
Longueur 48" + 48" + 12"	81 - 89	76 3/4 - 84 3/4
Longueur 48" + 48" + 24"	90 1/4 - 98 1/4	86 - 94

Toutes les mesures sont en pouces

* Utilisez une longueur télescopique de 6" au lieu d'une longueur télescopique de 16".